

LES CHIFFRES CLÉS DE LA VIE ASSOCIATIVE EN ALSACE

ALSACE



1 898 533
habitants

≈ 33 500
ASSOCIATIONS ACTIVES



21 000
ASSOCIATIONS
BAS-RHIN



12 500
ASSOCIATIONS
HAUT-RHIN



4 360

ÉTABLISSEMENTS
ASSOCIATIFS EMPLOYEURS



DES ÉTABLISSEMENTS
EMPLOYEURS SONT
ASSOCIATIFS

951 / AN
NOUVELLES ASSOCIATIONS

La démarche d'Observation Locale de la Vie Associative

(OLVA) animée par le Réseau National des Maisons des Associations (RNMA) accompagne les acteurs locaux à mieux connaître les réalités des associations de leur territoire.

Cette méthode d'enquête par questionnaire permet de mettre en évidence les besoins des associations et de co-construire les réponses adaptées aux enjeux de la vie associative.



≈ 26
ENGAGEMENTS*
BÉNÉVOLES
PAR ASSOCIATION

≈ 875 000

ENGAGEMENTS* BÉNÉVOLES POUR
L'ENSEMBLE DES ASSOCIATIONS
ALSACIENNES



54 986

SALARIÉ.E.S
ASSOCIATIFS

71%

SONT DES FEMMES

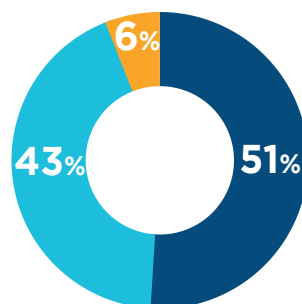
29%

SONT DES HOMMES



**Nous distinguons le nombre d'engagements bénévoles et le nombre de bénévoles, car un bénévole peut être engagé dans plusieurs associations.*

ASSOCIATIONS PAR TAILLE DE BUDGET :



- MOINS DE 10 000 €
- ENTRE 10 000 ET 200 000 €
- PLUS DE 200 000 €

Méthodologie et sources :

Enquête OLVA menée par Alsace Mouvement Associatif, la Collectivité Européenne d'Alsace, la Ville de Mulhouse, le Carré des associations, et la Maison des associations de Strasbourg, et traitée par le RNMA - diffusion du 27/09/2021 au 03/01/2022 - 1183 questionnaires exploitables - Redressements effectués sur le recours à l'emploi et le nombre de salariés (pour les associations employeuses). INSEE FLORES 2019 et RP 2019. Registre national des associations 2019 et Journal Officiel des associations. Recherches et solidarités, 2021.

Alsace
MOUVEMENT
ASSOCIATIF



Maison
Des Associations
de Strasbourg

ALSACE
Collectivité européenne

LE CARRÉ
DES ASSOCIATIONS

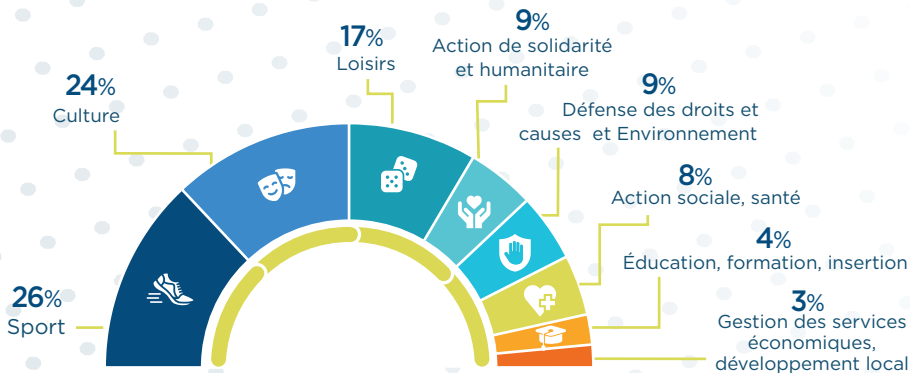


Réseau
national
maisons
associations

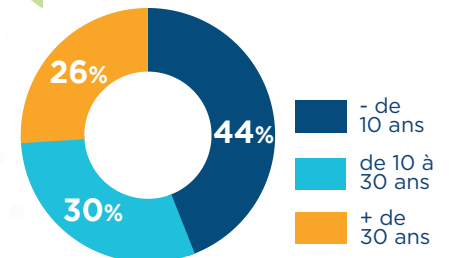
PROFIL DU TISSU ASSOCIATIF

UNE VIE ASSOCIATIVE PLURIELLE

ASSOCIATIONS PAR SECTEUR D'ACTIVITÉ

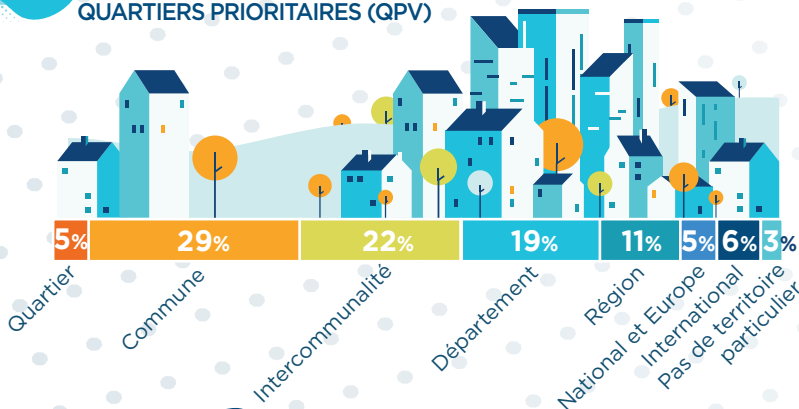


ÂGE DES ASSOCIATIONS



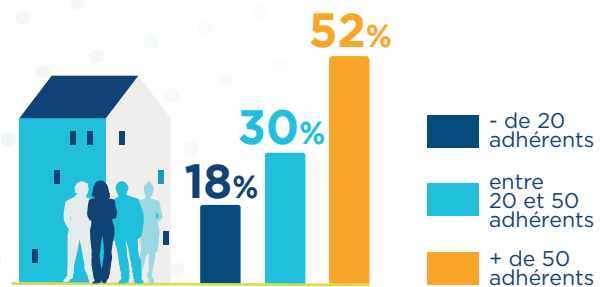
AIRE D'INTERVENTION DES ASSOCIATIONS

19% DES ASSOCIATIONS INTERVIENNENT EN QUARTIERS PRIORITAIRES (QPV)



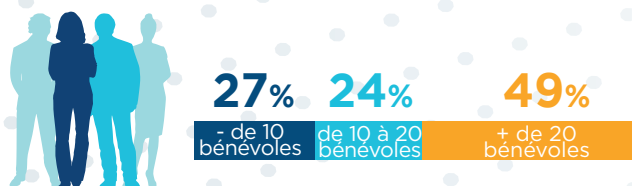
LES ADHÉRENTS

ASSOCIATIONS PAR NOMBRE D'ADHÉRENTS



LE PROFIL DES BÉNÉVOLES

ASSOCIATIONS PAR NOMBRE DE BÉNÉVOLES



BÉNÉVOLES : PART DES FEMMES ET DES HOMMES



RÉGULARITÉ DE L'ENGAGEMENT

72% DES BÉNÉVOLES SONT DES BÉNÉVOLES RÉGULIERS

PORTRAIT-ROBOT DU PRÉSIDENT

UN HOMME



PLUTÔT ÂGÉ



EN ACTIVITÉ

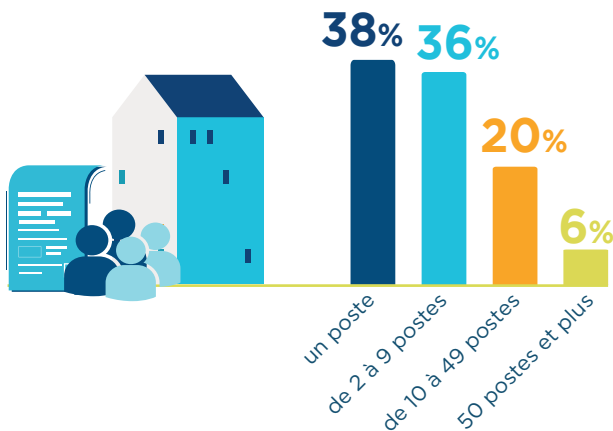


ANCIENNETÉ MOYENNE DANS L'ASSOCIATION :

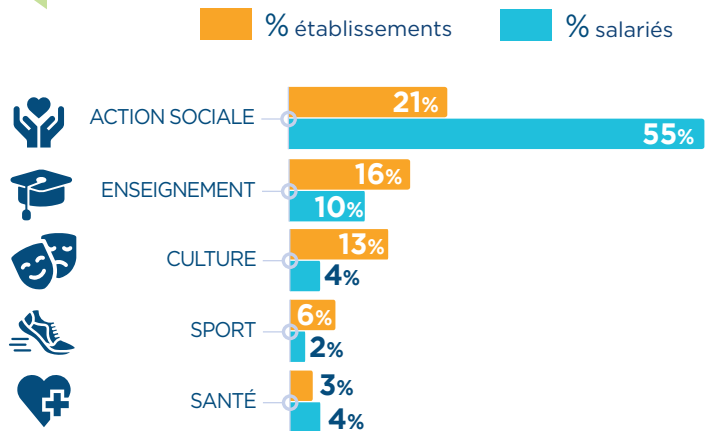
9,95 ans

L'EMPLOI DANS LES ASSOCIATIONS

► **4 360** ÉTABLISSEMENTS
ASSOCIATIFS EMPLOYEURS



► LES PRINCIPAUX SECTEURS EMPLOYEURS



► **54 986**
SALARIÉS DANS
LE SECTEUR
ASSOCIATIF



► **41 174**
**ETP (ÉQUIVALENTS
TEMPS PLEIN)**



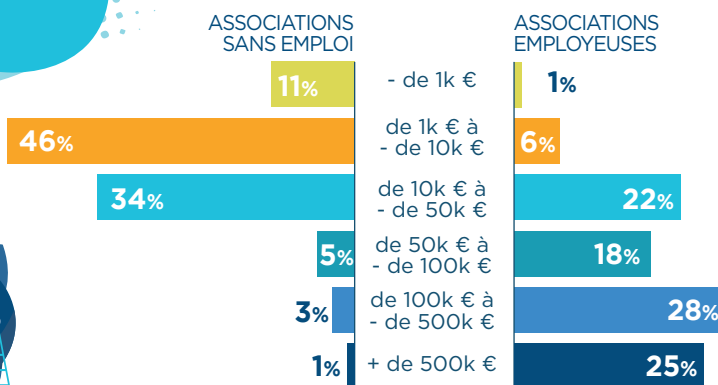
► **1,2 MILLIARD** DE
RÉMUNÉRATIONS
BRUTES



LES FINANCEMENTS



► ASSOCIATIONS PAR
TRANCHE DE BUDGET
SELON LE RECOURS À L'EMPLOI

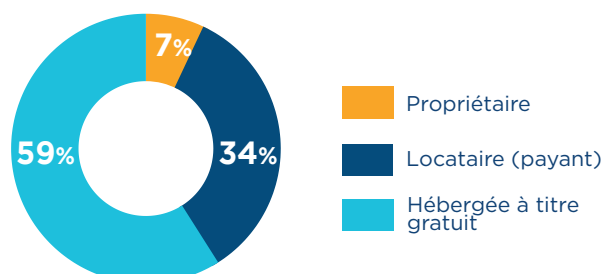


► FINANCEMENTS PUBLICS

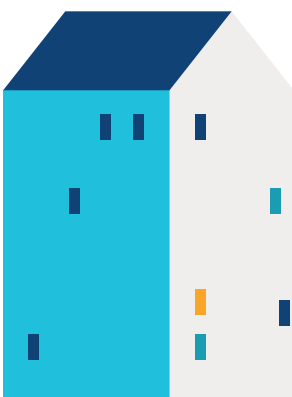
ILS REPRÉSENTENT **28%**
EN MOYENNE DES RESSOURCES
DES ASSOCIATIONS

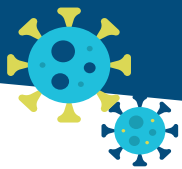


► STATUT D'OCCUPATION DES LOCAUX



LES LOCAUX





IMPACT DE LA CRISE COVID

UNE CRISE QUI A AUSSI OUVERT DES PERSPECTIVES



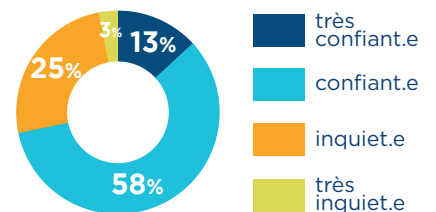
ARRÊT DES ACTIVITÉS PENDANT LA CRISE



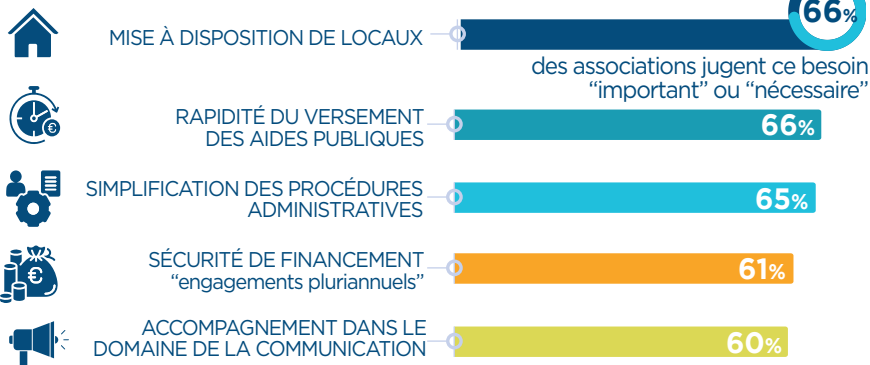
APRÈS LA CRISE, DES VOLONTÉS DE COOPÉRATIONS



71% DES ASSOCIATIONS SE DISENT **CONFIANTES** EN CE QUI CONCERNE LEUR AVENIR



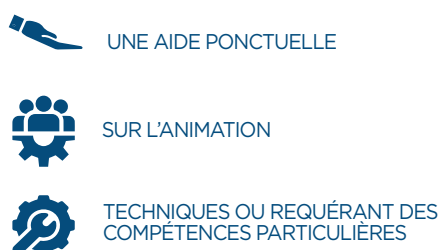
LES PRINCIPAUX BESOINS



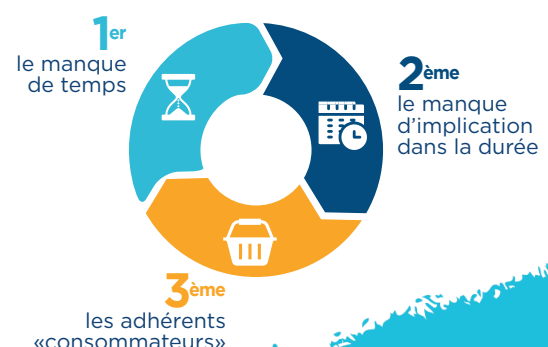
LES BESOINS DES ASSOCIATIONS

55% DES ASSOCIATIONS AFFIRMENT **MANQUER DE BÉNÉVOLES**

LES PRINCIPALES FONCTIONS MANQUANTES



LES PRINCIPALES RAISONS



LE BÉNÉVOLAT, UNE RESSOURCE PRÉCIEUSE

