

LES CHIFFRES CLÉS DE LA VIE ASSOCIATIVE

EUROMÉTROPOLE DE STRASBOURG



500 510
habitants

≈ **13 400**
ASSOCIATIONS ACTIVES

1 734
ÉTABLISSEMENTS ASSOCIATIFS EMPLOYEURS

380 / AN
NOUVELLES ASSOCIATIONS

9%
DES ÉTABLISSEMENTS EMPLOYEURS SONT ASSOCIATIFS

La démarche d'Observation Locale de la Vie Associative (OLVA) animée par le Réseau National des Maisons des Associations (RNMA) accompagne les acteurs locaux à mieux connaître les réalités des associations de leur territoire.

Cette méthode d'enquête par questionnaire permet de mettre en évidence les besoins des associations et de co-construire les réponses adaptées aux enjeux de la vie associative.

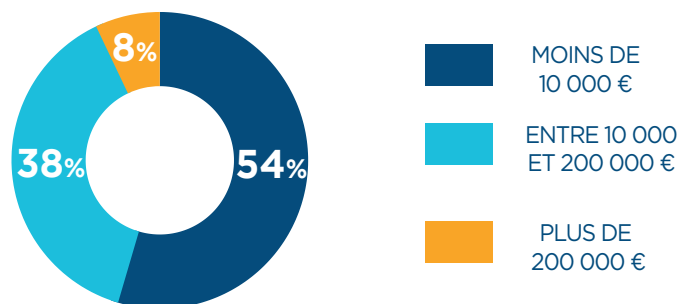
≈ **27,7**
ENGAGEMENTS* BÉNÉVOLES PAR ASSOCIATION

≈ **370 500**
ENGAGEMENTS* BÉNÉVOLES POUR L'ENSEMBLE DES ASSOCIATIONS DE L'EUROMÉTROPOLE

22 495 SALARIÉ.E.S ASSOCIATIFS

69% SONT DES FEMMES
31% SONT DES HOMMES

ASSOCIATIONS PAR TAILLE DE BUDGET :



*Nous distinguons le nombre d'engagements bénévoles et le nombre de bénévoles, car un bénévole peut être engagé dans plusieurs associations.

Enquête OLVA menée par Alsace Mouvement Associatif, la Collectivité Européenne d'Alsace, la Ville de Mulhouse, le Carré des associations, et la Maison des associations de Strasbourg, et traitée par le RNMA - diffusion du 27/09/2021 au 03/01/2022 - 340 questionnaires exploitables - Redressements effectués sur le recours à l'emploi et le nombre de salariés (pour les associations employeuses). INSEE FLORES 2019 et RP 2019. Registre national des associations 2019 et Journal Officiel des associations. Recherches et solidarités, 2021.

Alsace
MOUVEMENT
ASSOCIATIF



Maison
Des Associations
de Strasbourg

ALSACE
Collectivité européenne

LE CARRÉ
DES ASSOCIATIONS

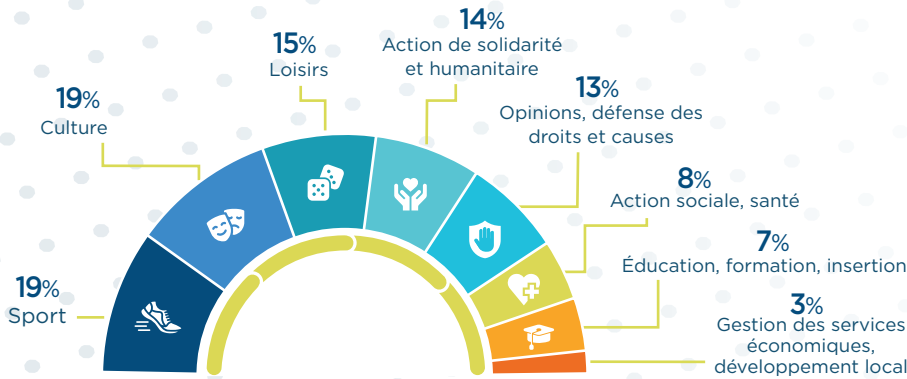


Réseau national
maisons
associations

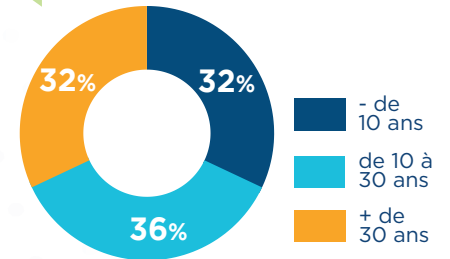
PROFIL DU TISSU ASSOCIATIF

UNE VIE ASSOCIATIVE PLURIELLE

ASSOCIATIONS PAR SECTEUR D'ACTIVITÉ

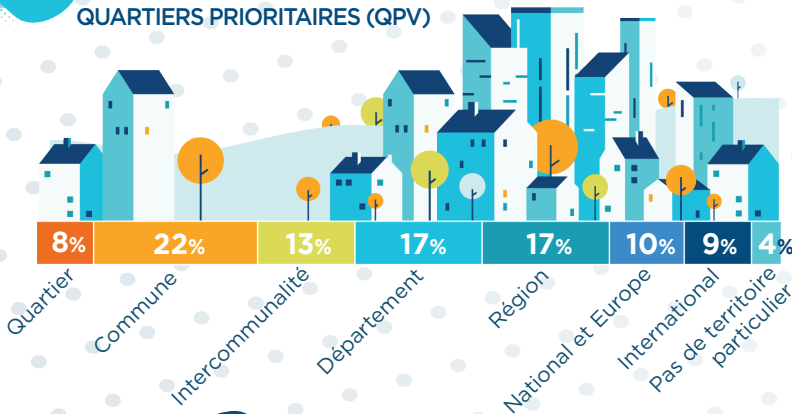


ÂGE DES ASSOCIATIONS



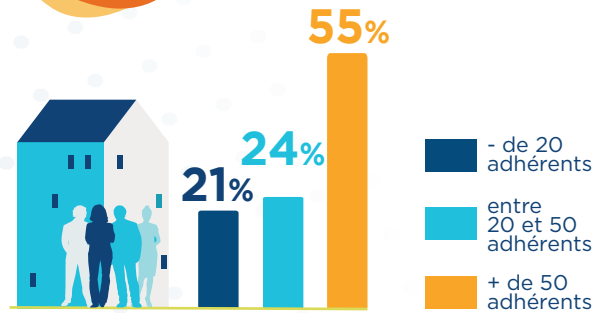
AIRE D'INTERVENTION DES ASSOCIATIONS

26% DES ASSOCIATIONS INTERVIENNENT EN QUARTIERS PRIORITAIRES (QPV)



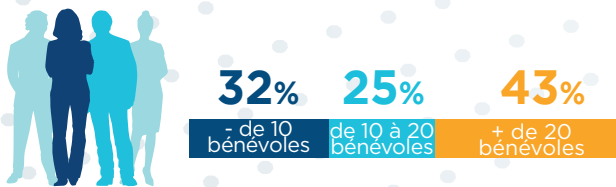
LES ADHÉRENTS

ASSOCIATIONS PAR NOMBRE D'ADHÉRENTS



LE PROFIL DES BÉNÉVOLES

ASSOCIATIONS PAR NOMBRE DE BÉNÉVOLES



BÉNÉVOLES : PART DES FEMMES ET DES HOMMES



RÉGULARITÉ DE L'ENGAGEMENT

69% DES BÉNÉVOLES SONT DES BÉNÉVOLES RÉGULIERS

PORTRAIT-ROBOT DU PRÉSIDENT

UN HOMME



PLUTÔT ÂGÉ



EN ACTIVITÉ



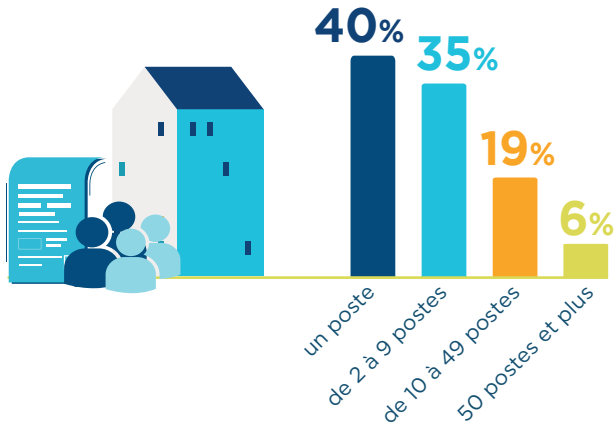
ANCIENNETÉ MOYENNE DANS L'ASSOCIATION :

7,97 ans

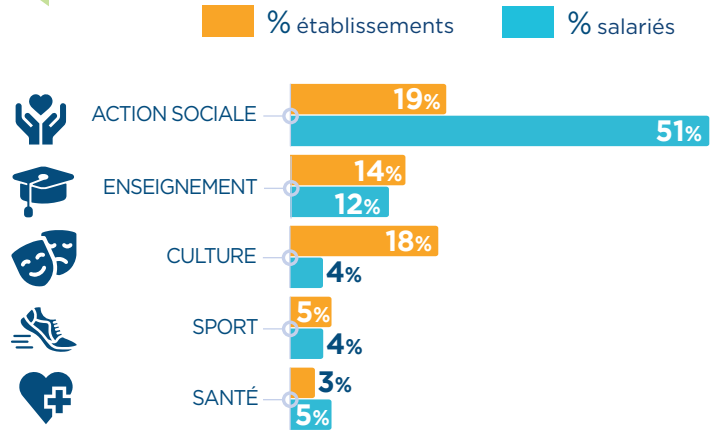


L'EMPLOI DANS LES ASSOCIATIONS

▶ **1 734** ÉTABLISSEMENTS ASSOCIATIFS EMPLOYEURS



▶ LES PRINCIPAUX SECTEURS EMPLOYEURS



▶ **22 495** SALARIÉS DANS LE SECTEUR ASSOCIATIF



▶ **17 124** ETP (ÉQUIVALENTS TEMPS PLEIN)

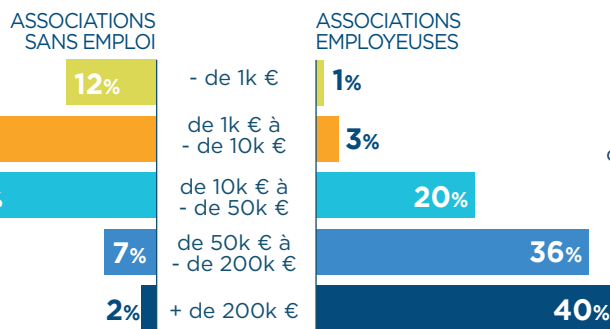


▶ **510** MILLION € DE RÉMUNÉRATIONS BRUTES



LES FINANCEMENTS

▶ ASSOCIATIONS PAR TRANCHE DE BUDGET SELON LE RECOURS À L'EMPLOI



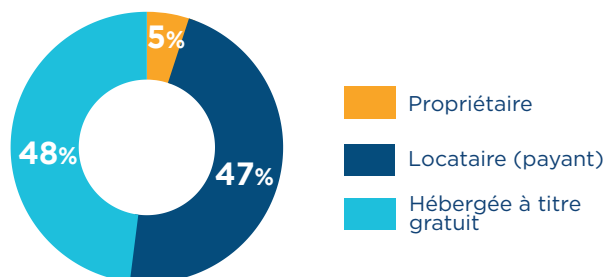
▶ FINANCEMENTS PUBLICS

ILS REPRÉSENTENT **28%** EN MOYENNE DES RESSOURCES DES ASSOCIATIONS

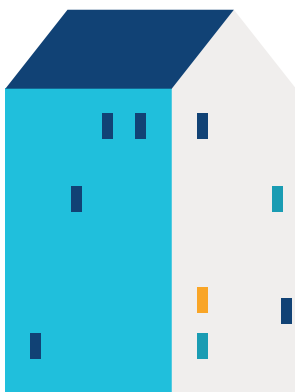
LES TROIS PRINCIPAUX FINANCEURS



▶ STATUT D'OCCUPATION DES LOCAUX



LES LOCAUX



IMPACT DE LA CRISE COVID

UNE CRISE QUI A AUSSI OUVERT DES PERSPECTIVES



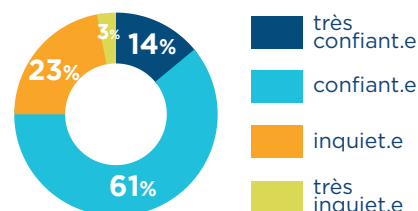
ARRÊT DES ACTIVITÉS PENDANT LA CRISE



APRÈS LA CRISE, DES VOLONTÉS DE COOPÉRATIONS



75% DES ASSOCIATIONS SE DISENT CONFIANTES EN CE QUI CONCERNE LEUR AVENIR



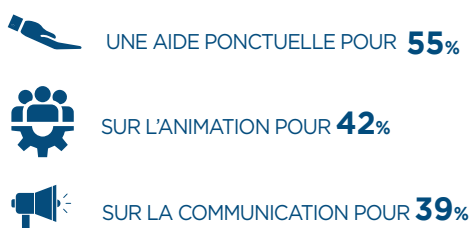
LES PRINCIPAUX BESOINS



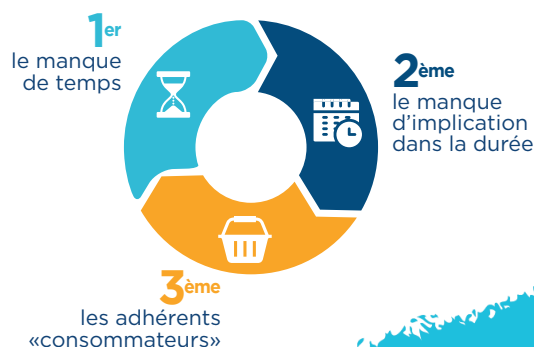
LES BESOINS DES ASSOCIATIONS

51% DES ASSOCIATIONS AFFIRMENT MANQUER DE BÉNÉVOLES

LES PRINCIPALES FONCTIONS MANQUANTES



LES PRINCIPALES RAISONS



LE BÉNÉVOLAT, UNE RESSOURCE PRÉCIEUSE

